

## Auswahl, Effizienz und Ästhetik



### DIE STANGEN:

- Stangen aus lackiertem Aluminium (Calypso und Mambo) in exakt der gleichen Farbe wie das Polyestergewebe,
- Diskrete, widerstandsfähige Polypropylen-Stopfen in die Stangen eingepasst und mit Schrauben befestigt,
- Glasfaserverstärkte Stopfen für zusätzliche Abriebfestigkeit.

### ANTI-VERSCHLEISS-SCHUTZMATTEN:

- Bestens geeignet für Freiform-Becken (Styropor-Pools etc): Die Schutzmatte können der Beckenform entsprechend angepasst werden und schützen Abdeckung und Stangen an den Kontaktstellen,
- Die Schutzmatte bestehen aus weichem, biegsamem Material, das Stöße auffängt und gegen Reibungen schützt. Sie lassen sich gut entfernen und sind leicht auszutauschen.

### DAS BEFESTIGUNGSSYSTEM:

- Edelstahlkabel in Schutzhülle (Calypso): Keine Korrosion, keine rauen Oberflächen (zum Schutz der Abdeckung selbst, aber auch von Personen),
- Ratschenschnallen (Calypso) zum Spannen der Kabel,
- Polyamid-Hüllen über Schnallen und Plane sorgen für eine saubere und sichere Umgebung; kein Verletzungsrisiko für Kinder,
- 3 Spannbänder, angezogen durch Schnallen (Calypso und Mambo), die entlang der ersten Stange positioniert werden können, um die Abdeckung richtig festzuziehen.

### TREPPENTEILE:

- Entlang der Breitseite der Abdeckung: wird an der letzten Stange der Abdeckung befestigt, damit das Treppenteil beliebig positioniert werden kann,
- Entlang der Längsseite der Abdeckung: Eine zusätzliche Stange wird angebracht, auf der das Treppenteil befestigt wird.

### DAS GEWEBE:

- Besonders festes PVC-beschichtetes Polyestergewebe: 650g/m<sup>2</sup>,
- UV-beständig und anti-mikrobiell,
- Lackschicht auf beiden Oberflächen,
- Oberflächenverstärkung um 70% der mit den Randsteinen in Kontakt kommenden Teile,
- Unterseite in Beige, um Verfärbungen der Randsteine vorzubeugen,
- Material ist in einem Stück gefertigt und setzt sich auch unter den Stangen fort: für größere Festigkeit und Stabilität,
- Taktisch klug verteilte Lochungen erleichtern den Abfluss von Regenwasser und vermeiden so die Bildung von Wassertaschen.

## PREISBEISPIELE

	BECKENMASSE	ABDECKUNGSMASSE	M <sup>2</sup>	UVP €*	PREIS PRO M <sup>2</sup>
<b>CALYPSO</b> 	8,00 m x 4,00 m	8,40 m x 4,40 m	37	<b>3.698,15</b>	<b>ab 89,95 inkl. MwSt.</b>
	9,00 m x 4,00 m	9,40 m x 4,40 m	41	<b>4.097,95</b>	
	10,00 m x 5,00 m	10,40 m x 5,40 m	56	<b>5.037,20</b>	
<b>MAMBO</b> 	8,00 m x 4,00 m	8,40 m x 4,40 m	37	<b>3.328,15</b>	<b>ab 79,95 inkl. MwSt.</b>
	9,00 m x 4,00 m	9,40 m x 4,40 m	41	<b>3.687,95</b>	
	10,00 m x 5,00 m	10,40 m x 5,40 m	56	<b>4.477,20</b>	
<b>CBE-650</b> 	8,00 m x 4,00 m	8,40 m x 4,40 m	37	<b>2.588,15</b>	<b>ab 59,95 inkl. MwSt.</b>
	9,00 m x 4,00 m	9,40 m x 4,40 m	41	<b>2.867,95</b>	
	10,00 m x 5,00 m	10,40 m x 5,40 m	56	<b>3.357,20</b>	



MODELL	CALYPSO	MAMBO	CBE-650
MAXIMALE ABMESSUNGEN	12 x 5 m		
SEITL. ÜBERHANG	0,20 m		
STANGEN	174		Graues, eloxiertes Aluminium
STOFF	PVC-beschichtetes Material 650 gr/m <sup>2</sup>		
FARBEN			
VERARBEITUNG AN LÄNGSSEITEN	Öse mit verstellbarem Zugkabel	Geschnitten + Ösen zur Befestigung der Spannbänder	Gerader Schnitt
VERARBEITUNG AN BREITSEITEN	Abnehmbare, verstellbare Spannbänder Schwarz		
BEFESTIGUNGSRING	Edelstahl A4		
FÜHRUNGSBOLZEN	Führungsbolzen aus Edelstahl/ Aluminium		
SPANNBAND-BEFESTIGUNG	Ratschenschnallen und Klemmen	Ratschenschnallen	Sicherheitsschnallen
ZUBEHÖR	<ul style="list-style-type: none"> <li>• Witterungsschutz der Spannbänder und Befestigungen</li> <li>• Verstellbare Anti-Verschleiß Schutzmatte</li> <li>• Aussparung und Treppenelement</li> <li>• Handrad, Kurbel und motorisierte Kurbel (Option)</li> </ul>	<ul style="list-style-type: none"> <li>• Witterungsschutz der Spannbänder und Befestigungen</li> <li>• Verstellbare Anti-Verschleiß Schutzmatte</li> <li>• Aussparung und Treppenelement</li> <li>• Handrad, Kurbel und motorisierte Kurbel (Option)</li> </ul>	<ul style="list-style-type: none"> <li>• Verstellbare Anti-Verschleiß Schutzmatte</li> <li>• Aussparung und Treppenelement</li> <li>• Handrad, Kurbel und motorisierte Kurbel (Option)</li> </ul>
GARANTIE			
SEITE	174	176	178

## CALYPSO



Die Sicherheitsabdeckung Calypso besteht aus einem besonders festen ( $650\text{g/m}^2$ ), UV-beständigen Polyestergewebe.

Für eine erhöhte Langlebigkeit wird die Abdeckung aus einem Stück gefertigt.

Das Gewebe ist mit einer Lackschicht versehen, um die Abdeckung gegen vorzeitige Abnutzungserscheinungen, Witterungseinflüsse und den Einfluss chemischer Mittel beständig zu machen.

Lackierte Aluminiumstangen in der Farbe der Abdeckung stärken und festigen die Abdeckung, sodass sie das Gewicht eines Kindes mühelos aushalten kann.

Für die optimale Sicherheit von Kleinkindern und Haustieren wurde Calypso an den Längsseiten mit einem Kabel aus galvanisiertem Stahl mit PVC-Ummantelung zur Verstärkung der Kanten versehen, sodass nicht unter die Abdeckung geschlüpft werden kann.

Alle Befestigungselemente sind mit Schutzhüllen versehen, um Abnutzungen beim Ausrollen der Abdeckung zu verhindern. Mit Hilfe eines motorisierten Kurbelsystems (separat erhältlich) lässt sich eine 10-m-lange Calypso Abdeckung mühelos in weniger als einer Minute aufrollen.

Durch Ziehen an einem Spannband wird die Abdeckung geschlossen; dieses Spannband kann abgenommen und separat gelagert werden, wenn die Abdeckung über einen längeren Zeitraum hinweg geschlossen bleiben soll.

Verfügbare Farben: Blau, Beige, Grün und Grau.

## CALYPSO

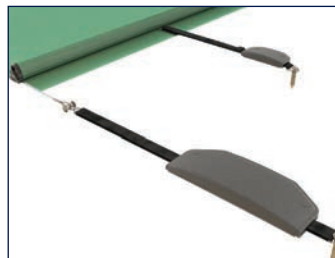
### Details zu Befestigung und Ausführung



Abbildung zeigt das Endstück einer Stange mit Sicherheits- und Spannkabel. Die lackierten Aluminiumstangen sind in der gleichen Farbe gehalten wie die Abdeckung.



Spann- und Befestigungsband mit Ratschenschlange an jedem Spannband entlang der Längsseiten der Abdeckung und Schnalle an jedem Spannband entlang der Breitseiten



Schutzhülle zum Schutz der Spann- und Befestigungselemente bei über dem Pool ausgerollter Abdeckung



Edelstahl- und Alubuchse, Durchm. 8 mm, für die Spann- und Befestigungselemente

### Sonderausführung

	Abdeckung Calypso unter 5,45 m breit UVP €*		Abdeckung Calypso unter 4,45 m breit UVP €*		Abdeckung Calypso unter 3,45 m breit UVP €*	
	M 6410400	<b>89,95 pro m<sup>2</sup></b>	M 6410200	<b>99,95 pro m<sup>2</sup></b>	M 6410000	<b>109,95 pro m<sup>2</sup></b>
	M 6412400	<b>89,95 pro m<sup>2</sup></b>	M 6412200	<b>99,95 pro m<sup>2</sup></b>	M 6412000	<b>109,95 pro m<sup>2</sup></b>
	M 6414400	<b>89,95 pro m<sup>2</sup></b>	M 6414200	<b>99,95 pro m<sup>2</sup></b>	M 6414000	<b>109,95 pro m<sup>2</sup></b>
	M 6416400	<b>89,95 pro m<sup>2</sup></b>	M 6416200	<b>99,95 pro m<sup>2</sup></b>	M 6416000	<b>109,95 pro m<sup>2</sup></b>

### OPTION I

Art.-Nr.	Artikelbezeichnung	UVP €*
M 6409060	Motorisierte Kurbel für Stangenabdeckung Mambo Wird mit 2 Batterien und 1 Ladegerät geliefert	<b>1.599,00</b>



Bei Abdeckungen, die länger als 12 m sind, ist eine motorbetriebene Kurbel empfehlenswert!

### OPTION II

Art.-Nr.	Artikelbezeichnung	UVP €*
M 6409050	Handkurbel	<b>219,95</b>



### TRANSPORTKOSTEN

Art.-Nr.	Artikelbezeichnung	UVP €*
6490100	Transportkosten, Lieferung zum Endkunden innerhalb Deutschlands (AT auf Anfrage)	<b>249,95</b>



## MAMBO



Die Sicherheitsabdeckung Mambo besteht aus einem besonders festen (650g/m<sup>2</sup>), UV-beständigen Polyestergewebe.

Für eine erhöhte Langlebigkeit wird die Abdeckung aus einem Stück gefertigt.

Das Gewebe ist mit einer Lackschicht versehen, um die Abdeckung gegen vorzeitige Abnutzungserscheinungen, Witterungseinflüsse und den Einfluss chemischer Mittel beständig zu machen.

Lackierte Aluminiumstangen in der Farbe der Abdeckung stärken und festigen die Abdeckung, sodass sie das Gewicht eines Kindes mühelos aushalten kann.

Die Abdeckung Mambo ist an beiden Längsseiten mit Ösen in der Farbe des Abdeckungsgewebes ausgestattet, um in besonders windstarken Gegenden zusätzliche fixierende Spannbänder (optional) montieren zu können.

Mit Hilfe eines motorisierten Kurbelsystems (separat erhältlich) lässt sich eine 10-m-lange Mambo Abdeckung mühelos in weniger als einer Minute aufrollen.

Durch Ziehen an einem Spannband wird die Abdeckung geschlossen; dieses Spannband kann abgenommen und separat gelagert werden, wenn die Abdeckung über einen längeren Zeitraum hinweg geschlossen bleiben soll.

Verfügbare Farben: Blau, Beige, Grün und Grau.

## MAMBO

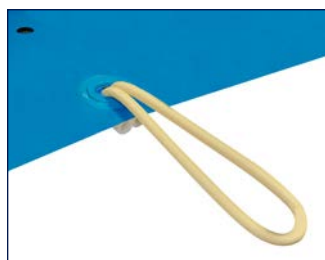
### Details zu Befestigung und Ausführung



Spann- und Befestigungsband an der Stirnseite der Abdeckung



Die Aluminium-Stangen der Mambo-Abdeckungen sind in der Farbe der Abdeckung lackiert.



Seitliches Verankerungssystem konzipiert für Regionen mit starken Windböen (Option).



Edelstahl- und Alubuchse, Durchm. 8 mm, für die Spann- und Befestigungselemente

### Sonderausführung

	Abdeckung Mambo unter 5,45 m breit UVP €* M 6310400		Abdeckung Mambo unter 4,45 m breit UVP €* M 6310200		Abdeckung Mambo unter 3,45 m breit UVP €* M 6310000	
	M 6310400	<b>79,95 pro m<sup>2</sup></b>	M 6310200	<b>89,95 pro m<sup>2</sup></b>	M 6310000	<b>99,95 pro m<sup>2</sup></b>
	M 6312400	<b>79,95 pro m<sup>2</sup></b>	M 6312200	<b>89,95 pro m<sup>2</sup></b>	M 6312000	<b>99,95 pro m<sup>2</sup></b>
	M 6314400	<b>79,95 pro m<sup>2</sup></b>	M 6314200	<b>89,95 pro m<sup>2</sup></b>	M 6314000	<b>99,95 pro m<sup>2</sup></b>
	M 6316400	<b>79,95 pro m<sup>2</sup></b>	M 6316200	<b>89,95 pro m<sup>2</sup></b>	M 6316000	<b>99,95 pro m<sup>2</sup></b>

### OPTION I

Art.-Nr.	Artikelbezeichnung	UVP €* M 6409060
M 6409060	Motorisierte Kurbel für Stangenabdeckung Mambo Wird mit 2 Batterien und 1 Ladegerät geliefert	<b>1.599,00</b>



Bei Abdeckungen, die länger als 12 m sind, ist eine motorbetriebene Kurbel empfehlenswert!

### OPTION II

Art.-Nr.	Artikelbezeichnung	UVP €* M 6409050
M 6409050	Handkurbel	<b>219,95</b>



### TRANSPORTKOSTEN

Art.-Nr.	Artikelbezeichnung	UVP €* 6490100
6490100	Transportkosten, Lieferung zum Endkunden innerhalb Deutschlands (AT auf Anfrage)	<b>249,95</b>



### CBE-650



Die CBE-650 Abdeckung besteht aus einem besonders festen (650g/m<sup>2</sup>), UV-beständigen Polyestergewebe.

Für eine erhöhte Langlebigkeit und stärkere Widerstandskraft wird die Abdeckung aus einem durchgehenden Polyestergewebe produziert. Beide Seiten der Abdeckung sind mit einer Lackschicht versehen, um sie gegen die Einwirkungen von Wasserpflégemitteln sowie gegen Abnutzungserscheinungen zu schützen.

Die Stangen aus eloxiertem Aluminium verstärken die Abdeckung und sorgen für zusätzliche Stabilität. So vermag die Abdeckung mühelos das Gewicht eines Kindes zu tragen.

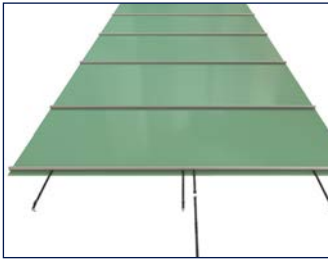
Mit Hilfe eines motorisierten Kurbelsystems (separat erhältlich) lässt sich eine 10-m-lange CBE-650 Abdeckung mühelos in weniger als einer Minute aufrollen.

Durch Ziehen an einem Spannband wird die Abdeckung geschlossen; dieses Spannband kann abgenommen und separat gelagert werden, wenn die Abdeckung über einen längeren Zeitraum hinweg geschlossen bleiben soll.

Verfügbare Farben: Blau, Beige, Grün und Grau.

## CBE-650

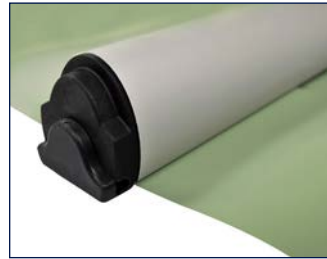
### Details zu Befestigung und Ausführung



Befestigungsband an der Stirnseite der Abdeckung



Durch Ziehen an einem mittleren Zugband wird die Abdeckung ausgerollt. Dieses Band kann abgenommen und verwahrt werden, wenn der Pool über einen längeren Zeitraum hinweg nicht genutzt wird.



Befestigungsband an der Stirnseite der Abdeckung

### Sonderausführung

	CBE-650 Abdeckung unter 5,45 m breit UVP €* M 6310401		CBE-650 Abdeckung unter 4,45 m breit UVP €* M 6310201		CBE-650 Abdeckung unter 3,45 m breit UVP €* M 6310001	
	M 6312401	<b>59,95 pro m<sup>2</sup></b>	M 6312201	<b>69,95 pro m<sup>2</sup></b>	M 6312001	<b>79,95 pro m<sup>2</sup></b>
	M 6314401	<b>59,95 pro m<sup>2</sup></b>	M 6314201	<b>69,95 pro m<sup>2</sup></b>	M 6314001	<b>79,95 pro m<sup>2</sup></b>
	M 6316401	<b>59,95 pro m<sup>2</sup></b>	M 6316201	<b>69,95 pro m<sup>2</sup></b>	M 6316001	<b>79,95 pro m<sup>2</sup></b>

### OPTION I

Art.-Nr.	Artikelbezeichnung	UVP €*
M 6409060	Motorisierte Kurbel für Stangenabdeckung Mambo Wird mit 2 Batterien und 1 Ladegerät geliefert	<b>1.599,00</b>



Bei Abdeckungen, die länger als 12 m sind, ist eine motorbetriebene Kurbel empfehlenswert!

### OPTION II

Art.-Nr.	Artikelbezeichnung	UVP €*
M 6409050	Handkurbel	<b>219,95</b>



### TRANSPORTKOSTEN

Art.-Nr.	Artikelbezeichnung	UVP €* <b>249,95</b>
6490100	Transportkosten, Lieferung zum Endkunden innerhalb Deutschlands (AT auf Anfrage)	





Die Preise unten sind Zuschläge, die auf die Preise für die Abdeckungen Mambo/Calypso Standard oder Sonderanfertigungen aufgeschlagen werden müssen.

## TREPPENAUSSPARUNGEN FÜR CALYPSO UND MAMBO ABDECKUNGEN

	Treppe an der Breitseite < 3,50 m UVP €* Treppe an der Breitseite ≥ 3,50 m UVP €* Treppe an der Längsseite < 3,50 m UVP €* Treppe an der Längsseite ≥ 3,50 m UVP €*					
	M 6420000	<b>769,00</b>	M 6430000	<b>819,00</b>	M 6460000	<b>1.199,00</b>
	M 6422000	<b>769,00</b>	M 6432000	<b>819,00</b>	M 6462000	<b>1.199,00</b>
	M 6424000	<b>769,00</b>	M 6434000	<b>819,00</b>	M 6464000	<b>1.199,00</b>
	M 6426000	<b>769,00</b>	M 6436000	<b>819,00</b>	M 6466000	<b>1.199,00</b>

## TREPPENAUSSPARUNGEN FÜR CBE-650 ABDECKUNGEN

	Treppe an der Breitseite < 3,50 m UVP €* Treppe an der Breitseite ≥ 3,50 m UVP €* Treppe an der Längsseite < 3,50 m UVP €* Treppe an der Längsseite ≥ 3,50 m UVP €*					
	M 6320001	<b>589,00</b>	M 6330001	<b>609,00</b>	M 6360001	<b>899,00</b>
	M 6322001	<b>589,00</b>	M 6332001	<b>609,00</b>	M 6362001	<b>899,00</b>
	M 6324001	<b>589,00</b>	M 6334001	<b>609,00</b>	M 6364001	<b>899,00</b>

## ZUBEHÖR – WINTERABDECKUNGEN



	Art.-Nr.	Artikelbezeichnung		UVP €* UVP €*
1	M 2393900	Doppel-Spannband Grand Nord	10er Pack	<b>36,95</b>
2	M 2393909	Spannband Fixkit für Abdeckungen	10er Pack	<b>67,95</b>
3	M 2393901	Führungsbolzen Ø10 mm, Edelstahl	10er Pack	<b>30,95</b>
4	M 2393903	Befestigungsbolzen für Holzumrandung	10er Pack	<b>129,95</b>
5	M 2393910	Einzelspannband, Standard, 600 mm	10er Pack	<b>50,95</b>
6	M 2393902	Führungsbolzen Ø12 mm, Edelstahl	10er Pack	<b>39,95</b>

## ZUBEHÖR – SOMMERABDECKUNGEN

Art.-Nr.	Artikelbezeichnung	UVP €* UVP €*
M 1869059	Spannband für Aufrollvorrichtungen	13er Set <b>50,95</b>